

## Lod' už vyplula: Středisko výchovné péče celodenní formy pro děti je otevřeno

V Kroměříži se už děti, rodiče pedagogové základních škol dočkali. Rodinné centrum Kroměříž, z. s. Středisko výchovné péče na Kollárově ulici v Kroměříži otevřelo od září i školské zařízení, a to Středisko výchovné péče celodenní formy pro žáky 1. a 2. stupně základních škol.

Město Kroměříž již dlouhá léta usilovalo o vznik tohoto zařízení pro děti, které v našem regionu velmi citelně chybělo.

Proč přirovnání k lodi? Tu zde totiž najdete už v první místnosti, kde se děti každý den setkávají společně u kulatého stolu. V podstatě jsme na

jedné lodi i v rodině, když se „nabere voda“, namočí se všichni... Jak plujeme životem, objevují se různá témata, problémy, potíže, která musíme umět vyřešit a plout dál. Nezapomenout radovat se z vlnek, koupat se a slunit na sluníčku a naučit se být tak trochu sluníčko jeden pro druhého.

Věříme, že vše bude k prospěchu, vyplouváme s novým krásným projektem na pomoc dětem i rodičům a v konečném důsledku změnu pocítí děti, rodiče, ale i jejich pedagogové a třídní kolektivy, když se dítě po dvouměsíčním pobytu u nás vrátí do kmenové školy.

U lodky se sešlo na začátku při první návštěvě v SVP i každé dítě se svými rodiči někdy i prarodiči a společně se všemi zaměstnanci střediska. Seznámili se, popíjeli šťávu a přítom si povídali. Už při prvním povídání zazní, na čem je potřeba s dětmi pracovat, v čem rodiče potřebují poradit.

Vydáme se na plavbu. Začínáme pravidly, která je třeba doma, ve škole, ve vrstevnické skupině dodržovat. Věnujeme se sebehodnocení, zdra-

žnému životnímu stylu, sebereflexi a dalším tématům.

Velmi nás těší velký zájem a první zpětné vazby. Ředitelé škol sdělují, že jsou velice rádi, že zařízení v Kroměříži konečně vzniklo. Zájem je obrovský, hned první dvouměsíční „plavba“ je naprosto plná.

Sdělili nám dokonce i z ambulantičního SVP, odkud k nám dětem dávají doporučení k dvouměsíční docházce k zintenzívnění péče, že se rodičů ptali, jak se jim u nás líbí a ti vyjadřují velkou spokojenost.

Dopoledne ve středisku probíhá výuka dětí podle individuálních vzdělávacích plánů v malém počtu žáků, s individuálním a specializovaným odborným přístupem. Odpoledne podle individuálních a vývojových potřeb jednotlivých dětí pokračuje terapeutická činnost, reedukace, výchovné, zájmové i relaxační aktivity. Je velmi důležité, že děti se každý den odpoledne vrací domů, jsou tak každý den doma ve svém rodinném prostředí a nemusejí tak být na dobu několika měsíců odloučeny od svých rodičů, jako je tomu například u pobytových

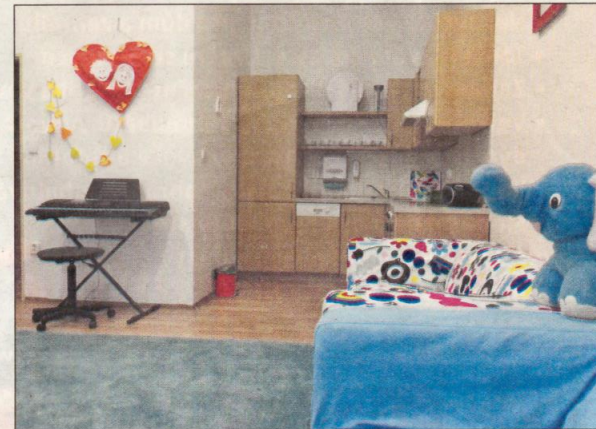
služeb. Díky tomu, že v Kroměříži toto středisko denní formy vzniklo, děti tak zůstanou každý den doma ve svých rodinách a do stacionáře budou docházet jen přes den. Obdrží zde potřebnou odbornou pomoc jak děti, tak rodiče, je zajištěn vysoce profesionální tým odborníků, který dětem pomůže jejich

potíže a handicap zvládnout a odborně pomohou také jejich rodičům, aby získali potřebné odborné rady, jak vše zvládnout, aby byl zajištěn zdravý vývoj dětí. V týmu nechybí ani speciální pedagog, psycholog, sociální pedagog a další.

**Bc. Eliška Petruřová**



Jedna z nově upravených místností pro potřeby střediska výchovné péče.



Nechybí zde ani hračky.